

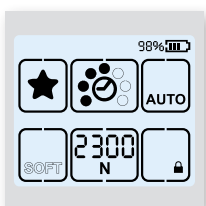
OR-T 130 / OR-T 260 / OR-T 450

TEKNISK PRODUKTDATABLAD

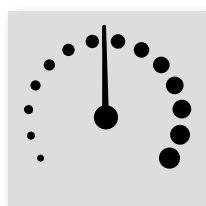
Batteridrevet stroppeverktøy for PP polypropylen og PET polyester band



EGENSKAPER



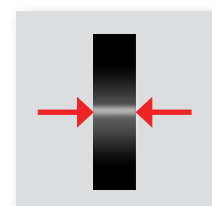
■ Full touch betjeningspanel for enkel betjening og justering av parametere. Verktøy status for operatørene



■ Justerbar strammehastighet justeres med finger touch. Soft tension funksjon



■ Favoritt band stramming for hurtig omstilling av band stramming med one-touch. For emballering av forskjellige typer gods



■ Indikator for riktig plassering av band i verktøyet for sikre at bandet plassers riktig verktøyet og sikre beste stroppefunksjon

TEKNISKE DATA

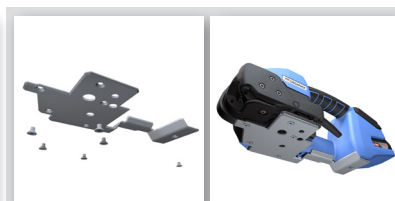


| Strammeverktøy | | OR-T 130 | OR-T 260 | OR-T 450 |
|--|-----------------|--------------------------------------|--------------------------------------|--------------------------------------|
| Driftsmodus | | auto / semi / manuell | auto / semi / manuell | auto / semi / manuell |
| Band spenning | Standard Myk | 400–1200 N 150–750 N | 900–2500 N 400–1360 N | 1300–4500 N 400–1600 N |
| Justerbar strammehastighet | | 0–290 mm/s | 0–220 mm/s | 0–120 mm/s |
| Vekt (inkl. batteri) | | 3,6 kg | 3,8 kg | 4,3 kg |
| Mål (L x B x H) | | 370 x 141 x 135 mm | 370 x 141 x 135 mm | 370 x 143 x 135 mm |
| Temperaturområde | | -10 °C til +40 °C | -10 °C til +40 °C | -10 °C til +40 °C |
| Relativ fuktighet | | inntil 90 % | inntil 90 % | inntil 90 % |
| Batteri / lader | | | | |
| Ladertype | | Bosch | Bosch | Bosch |
| Batteriladespenning | | 100 eller 110 eller 230 V | 100 eller 110 eller 230 V | 100 eller 110 eller 230 V |
| Oppladingstid | | 15–30 min | 15–30 min | 25–35 min |
| Batteritype | | Bosch Li-Ion 18V, 2.0Ah | Bosch Li-Ion 18V, 2.0Ah | Bosch Li-Ion 18V, 4.0Ah |
| Sykluser per batterilading | | | | |
| · Lavspenning | | 800 | 800 | 800 |
| · Middels spenning | | 600 | 400 | 500 |
| · Høyspenning | | 400 | 200 | 300 |
| Band typer | | | | |
| Bandtyper | | PET (polyester) PP (polypropylen) | PET (polyester) PP (polypropylen) | PET (polyester) PP (polypropylen) |
| Bredde | | 9–10, 12–13 mm | 12–13, 15–16 mm | 15–16, 18–19 mm |
| Tykkelse | | PET 0,4–0,8 mm PP 0,5–0,8 mm | 0,5–1,0 mm | 0,8–1,3 mm |
| Egenskaper | | | | |
| Direkte indikasjon av påført strapp spenning | | ● | ● | ● |
| Justerbar strammehastighet | | ● | ● | ● |
| Favoritt bandstramning | | ● | ● | ● |
| Fargedisplay med visning av verktøystatus | | ● | ● | ● |
| Indikator for riktig plassering av band i verktøyet | | ● | ● | ● |
| Utblåsningsventil for rengjøring av verktøyet med luft | | ● | ● | ● |
| Batteribeskyttelse | | ● | ● | ● |
| Sveising med 0–spenning | | ● | ● | ● |

TILBEHØR



■ Deksel til betjeningspanel
for ekstra beskyttelse i tøffe forhold



■ Beskyttelsesplate
underlagsplate for ekstrabeskyttelse



■ Opphengsbøyle
ved fast stroppe stasjon og ved bruk av balanseblokk

